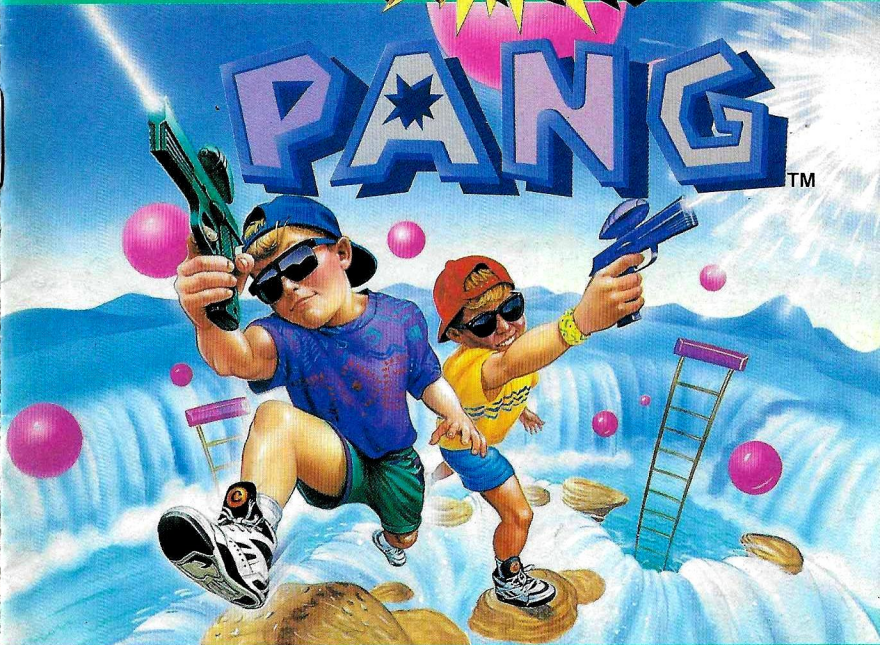


SNSP-SN-NOE

CAPCOM

**SUPER**

**PANG**™



CAPCOM

SPIELANLEITUNG

**SUPER NINTENDO**™  
ENTERTAINMENT SYSTEM  
PAL VERSION

CAPCOM EUROPE GMBH  
Heltorferstr. 18 40472 Düsseldorf

PRINTED IN JAPAN

HINWEIS: BITTE LIES DIE VERSCHIEDENEN BETRIEBUNGSANLEITUNGEN, DIE SOWOHL DER NINTENDO HARDWARE, WIE AUCH JEDER SPIELKASSETTE BEIGELEGT SIND, SEHR SORGFÄLTIG DURCH!

# SUPER PANG™

©CAPCOM 1990. 1992 ALL RIGHTS RESERVED.

LICENSED BY

**Nintendo**

NINTENDO®, SUPER NINTENDO ENTERTAINMENT SYSTEM™, THE NINTENDO PRODUCT SEALS AND OTHER MARKS DESIGNATED AS "TM" ARE TRADEMARKS OF NINTENDO.



DIESES QUALITÄTSSIEGEL IST DIE GARANTIE DAFÜR, DASS SIE NINTENDO-QUALITÄT GEKAUFT HABEN. ACHTEN SIE DESHALB IMMER AUF DIESES SIEGEL, WENN SIE SPIELE ODER ZUBEHÖR KAUFEN, DAMIT SIE SICHER SIND, DASS ALLES EINWANDFREI ZU IHREM SUPER NINTENDO ENTERTAINMENT SYSTEM PAKT.



## Inhaltsverzeichnis

Es regnet Blasen!.....	3
Es geht los.....	4
Der Optionenbildschirm.....	5
Bewegungen und Waffen.....	6
Der Tour Modus.....	7-8
Der Panik Modus.....	9
Hilfreiche Tips.....	10
Notizen.....	11-13



## ES REGNET BLASEN!

Die Welt wird angegriffen und es liegt an Dir, als Super Buster Brother, sicherzugehen, daß die Welt von allen hüpfenden Blasen befreit wird. Jedes Mal, wenn Du eine Blase abschießt, zerbricht sie in zwei kleinere Blasen. Aber sei vorsichtig! Wenn eine Blase Dich berührt, bist Du Geschichte!

Egal, ob Du im Panik Modus oder im Tour Modus spielst, die Herausforderung wird Dich auf den Beinen halten! Im Panik Modus fallen große und kleine Blasen auf 99 Level voller Spannung! Im Tour Modus reist Du durch die Welt auf der Suche nach neuen und explosiven Blasenkämpfen in verschiedenen strukturierten Levels. Also, lade Deine Harpune und es geht los!



3

## ES GEHT LOS

1. Lege Deine Super Pang Kasette in Dein Super Nintendo Entertainment System und schalte es ein.
2. Wenn der Titelschirm erscheint, bewege den Cursor entweder auf Game Start oder auf Options und drücke den START Knopf. (Die Erklärung der Optionen findest Du auf Seite 5 dieser Anleitung.)
3. Du kannst jederzeit auf den RESET Knopf an der Konsole drücken, um das Spiel von vorne beginnen zu können.
4. Um das Spiel jederzeit zu beenden, schalte Dein Super Nintendo Entertainment System einfach aus.



4

## DER OPTIONENBILDSCHIRM

Der Optionenbildschirm erlaubt es Dir, die unterschiedlichen Musik- und Soundeffekte, die es in Super Pang gibt, zu samplen. Du kannst vom Titelbildschirm zum Optionenbildschirm gelangen, bevor das Spiel beginnt.

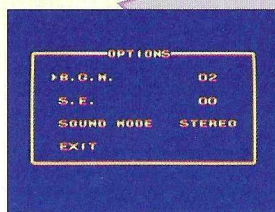
Am Titelbildschirm kannst Du zwischen GAME START und OPTIONS wählen. Bewege mit dem Steuerkreuz den Cursor zu OPTIONS und drücke den START Knopf. Der Optionenbildschirm erscheint.

Um die Musik zu verändern: Bewege den Cursor nach unten, zur Linie, die B.G.M., was für Background Musik steht, heißt. Drücke nach LINKS oder RECHTS auf dem Steuerkreuz, um alles durchzuprobieren. Drücke Knopf A, B, X oder Y, um ein Musikbeispiel zu hören.

Um die Soundeffekte zu verändern: Bewege den Cursor nach unten, zur Linie, die S.E., was für Soundeffekte steht, heißt. Drücke nach LINKS oder RECHTS auf dem Steuerkreuz, um alles durchzuprobieren. Drücke Knopf A, B, X oder Y, um ein Soundeffekt Beispiel zu hören.

Um zwischen Stereo und Mono zu wählen: Bewege den Cursor nach unten, zur Linie, die Sound Mode heißt. Drücke nach RECHTS oder LINKS auf dem Steuerkreuz, um zwischen Stereo und Mono zu wechseln.

Wenn Du die gewünschten Optionen gewählt hast, gehe zu Exit, um zum Titelbildschirm zurückzukehren.



5

## Bewegungen und Waffen

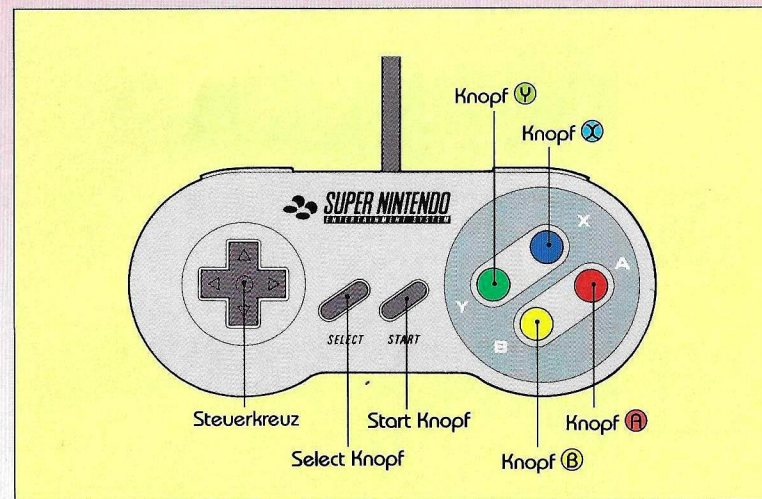
### Um das zu tun:

- Nach rechts oder links gehen
- Eine Leiter hinauf- oder hinunterklettern
- Von einer Leiter springen
- Deine Waffe abfeuern
- Eine Pause einlegen

### Mache folgendes:

- Steuerkreuz nach rechts oder links
- Steuerkreuz nach oben oder unten
- Steuerkreuz nach rechts oder links
- Drücke Knopf A, B, X oder Y
- Drücke den Start Knopf

Die Knöpfe L, R und Select haben in diesem Spiel keine Aufgabe.



6

## DER TOUR MODUS



In diesem Modus mußt Du alle Blasen zerplatzen, bevor die Zeit ausgeht. Wenn Du einige der Blasen oder erhellte Plattformen abschießt, lassen sie einen hilfreichen Gegenstand liegen. In diesem Modus können auch Kreaturen erscheinen, die Dir helfen, die Stufe zu bewältigen.

Einige der hilfreichen Gegenstände, die Du verwenden kannst, sind:

### Waffen:

	<p><b>Einzel-Harpune:</b> Du startest mit dieser Waffe. Man kann immer nur eine Harpune nach der anderen abfeuern. Um die folgenden Waffen und Werkzeuge zu bekommen, mußt Du diese Gegenstände aufsammeln, wenn sie erscheinen. Eine neue Waffe ersetzt die alte.</p>
	<p><b>Doppel-Harpune:</b> Verdoppelt Deine Fähigkeiten Blasen mit zwei Harpunen gleichzeitig abzuschießen.</p>
	<p><b>Enterhaken:</b> Dadurch kannst Du Deine Harpune an der Decke jeder beliebigen Plattform befestigen. Das ist nur eine Einzelschuß-Waffe. Der Haken verschwindet, nachdem er leuchtete oder er von einer Blase getroffen wurde. Er ist gut für tief hüpfende Blasen geeignet.</p>
	<p><b>Maschinengewehr:</b> Schießt Schnellfeuer-Kugeln, aber kann keine Plattformen zerstören. Diese Waffe kann den Bildschirm schneller als jede andere räumen.</p>

## DER TOUR MODUS (Forts.)

### Werkzeuge:

	<p><b>Schild:</b> Schützt Dich vor den Treffern von Blasen. Hält nur einer Feindberührung Stand.</p>
	<p><b>Sanduhr:</b> Verlangsamt die Blasen für eine kurze Zeitspanne.</p>
	<p><b>Uhr:</b> Friert die Blasen für eine bestimmte Zeit ein. Du kannst in dieser Zeitspanne die Blasen berühren, ohne verletzt zu werden.</p>
	<p><b>Dynamit:</b> Zerplatzt alle Blasen in ihre kleinere Größe.</p>
	<p><b>Schuhe:</b> Diese speziellen Schuhe helfen Dir, auf dem Eis nicht auszugleiten, wenn Du die Blasen in den kühleren Levels bekämpfst.</p>
	<p><b>Essen:</b> Sammele es, um Extrapunkte zu gewinnen. 10 Essensgegenstände verschaffen Dir auch ein zusätzliches Continue.</p>




### Freunde:

- Fliegende Fische:** Sie zerplatzen Blasen, die sich in ihrer Nähe befinden.
- Drachen:** Sie essen kleine Blasen.
- Leuchtende Buster Brothers:** Ein Zusatzmann.
- Das galoppierende CAPCOM Pferd:** Eine Überraschung.

## DER PANIKMODUS

Dein Ziel in diesem Modus ist es, 99 Level voll zerplatzender Action zu beenden! Während Du die Blasen zerstörst, zeigt eine "Platz-Anzeige" unten auf dem Bildschirm Deine Fortschritte. Wenn Du diese Anzeige gefüllt hast, kannst Du in den nächsten Level weitergehen. Aber, sei vorsichtig! Wenn Du in höhere Levels kommst, werden die Blasen schneller und größer!

Einige hilfreiche Gegenstände, die Du verwenden kannst sind:

	<b>Leuchtende Blasen:</b> Frieren die Blasen für einige Sekunden ein.
	<b>Grüne Uhr:</b> Friert alle Blasen für eine bestimmte Zeitspanne ein.
	<b>Oranger Stern:</b> Zerplatzt alle Blasen auf dem Bildschirm.



9

## Hilfreiche Tips

- Denke daran, daß im Tour Modus explodierende Drachen, Blasen zerstören können.
- Wenn Du auf ein bestimmtes Gebiet des Bildschirms schießt, könnte ein hilfreicher Gegenstand erscheinen.
- Im Panik Modus ist es sicherer, neben den Wänden zu spielen, als in der Mitte des Bildschirms.
- In beiden Modi ist es günstig, die Blasen nahe dem Boden einzufrieren, um sie schnell zu zerstören.
- Denke daran, wenn Du eine große Blase zerstörst, teilt sie sich in zwei kleinere. Versuche, nicht zu viele große Blasen auf einmal zu zerplatzen.
- Im Panik Modus bekommst Du 50 Punkte, wenn Du das Steuerkreuz nach unten drückst und eine Blase verschwindet vom Bildschirm.



10



